

Audio Vidéo 2022



Produits 2022





***Ces message n'entendent aucunement influencer la politique tarifaire des distributeurs ;
en particulier, les Prix Publics Indicatifs de LG Electronics France n'ont qu'une valeur indicative et les distributeurs
demeurent libres de fixer leur prix de vente***



2022
Barres de Son LG

Les nouvelles Barres de son 2022

Sortie Avril › Aout 2022



••• Première barre de son avec enceinte centrale verticale



LG franchit un nouveau palier
dans la qualité de restitution sonore

● ● ● Un haut-parleur central vertical apporte un dynamisme incroyable

Des voix plus claires et un son placé au centre de l'écran, pour encore plus de réalisme et d'immersion



Déployez la puissance de l'IMAX à la maison

à propos d'IMAX ENHANCED

IMAX Enhanced est la solution idéale en divertissement à domicile pour les contenus IMAX contents, et une solution sonore 3D basée sur la techno video 4K et DTS:X technology. Les effets sonores tridimensionnels sont améliorés en ajoutant un parametre à la techno DTS:X existante pour renforcer les basses.

◆ IMAX Enhanced – Un nouveau niveau de qualité en divertissement à domicile

- Contenu :
 - IMAX Enhanced = la seule façon d'expérimenter la signature sonore IMAX à la maison avec des contenus immersifs 4K HDR exclusifs, avec l'audio remasterisé par DTS.
- Certification:
 - Pour pouvoir bénéficier de l'appellation IMAX enhanced et porter le logo, les barres de son doivent répondre scrupuleusement aux exigences de performances établies par IMAX, DTS & des experts à Hollywood.



IMAX[®] ENHANCED

Technology & Contents

Le décodeur DTS:X détecte automatiquement le contenu IMAX Enhanced et offer la signature sonore IMAX du mode IMAX.

- Mode Auto : le mode IMAX s'active automatiquement lorsque l'utilisateur sélectionne un contenu IMAX Enhanced.
- Mode Off : la signature sonore IMAX n'est pas appliquée

◆ LIBRAIRIE CINEMA IMAX ENHANCED

- Plus gros succès Disney & Marvel
- Des centaines de classics de Sony Pictures Entertainment (Spider-Man and Venom franchise)
- Le meilleur de Tome Cruise & Paramount Pictures : Mission Impossible, Top Gun and Transformer franchise
- Chinese studio blockbusters de Huayi Brothers & Bona Pictures : 2020's #1 film at the box office. The Eight Hundreds



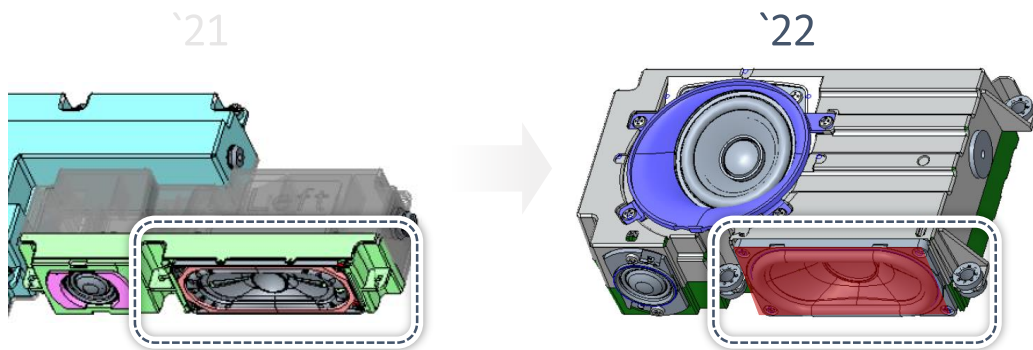
- US : Disney+ , Sony pictures, Paramount Entertainment, FandangoNow
- China : Chinese studio
- EU : Rakuten TV

●●● Qualité sonore encore améliorée

... et des basses plus performantes grâce à une nouvelle conception des haut-parleurs et du caisson de basses!

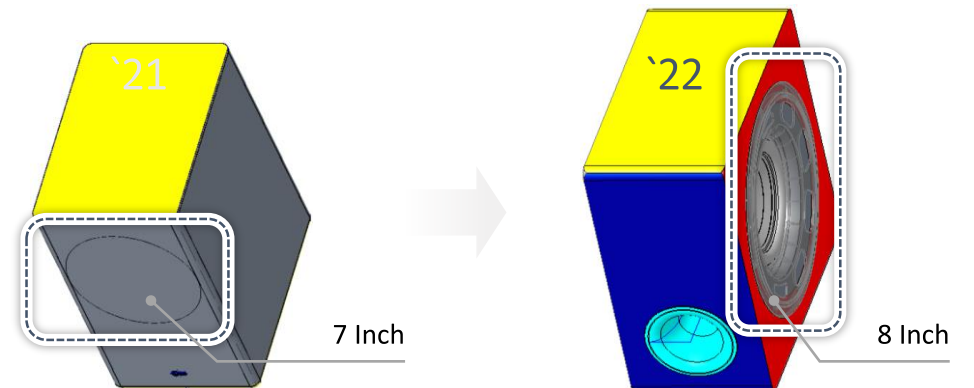
Amélioration des Haut-Parleurs

- Lecture de la bande passante et pression sonore améliorées en augmentant la taille du haut-parleur principal



NEW : caisson sans fil avec basses améliorées

- Augmentation du volume du caisson de basses pour améliorer la pression sonore et la qualité des graves
- Récepteur 2,5 fois plus sensible grâce à l'amélioration du module sans fil (4dB↑)
- Distance de transmission augmentée de 19 m → 31 m



●●● La technologie Meridian

...au service de l'immersion !;

La fonction Meridian Horizon up-mixe la stereo traditionnelle 2 canaux en 5.1 pour un magnifique son dynamique et immersif



Fondée en 1977, MERIDIAN a participé au développement de l'audio High Res grâce à ses connaissances techniques et sa technologie dédiée à l'audio digital.

Les technologies Meridian se retrouvent aussi là



● ● ● Barres de Son LG associées aux TV LG

Meilleure synergie et plus pratiques, ensemble!

Upgrader le son grâce au Processeur IA de la TV

- Tout devient plus clair et précis, peu importe la source!



Contrôle avec une seule télécommande

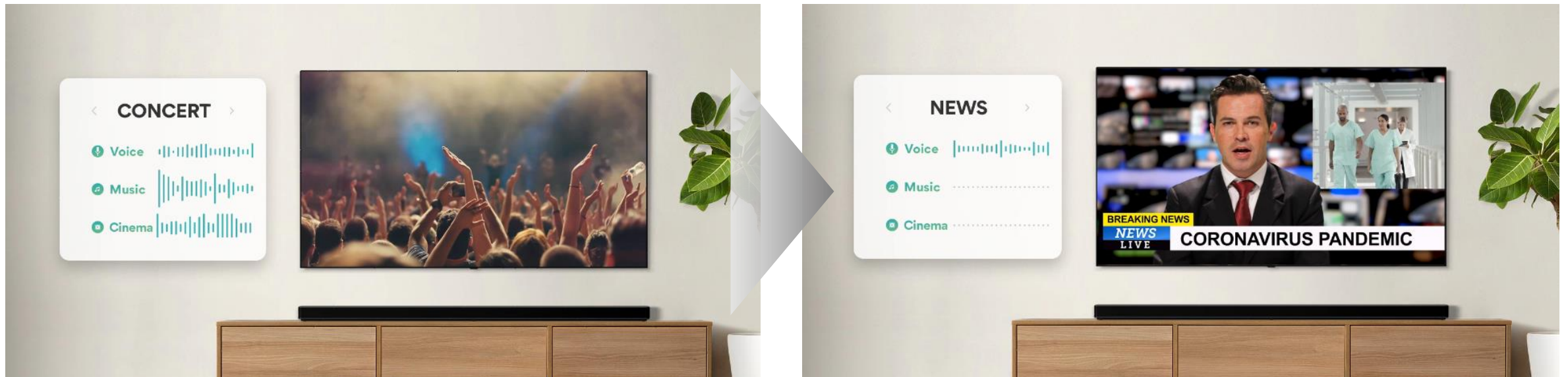
- Mise en route, volume, modes sonores, directement contrôlés avec la télécommande TV LG



●●● Le son optimisé selon le contenu

AI sound Pro analyse le contenu et l'optimise pour une écoute idéale.

Comment fonctionne AI Sound Pro :



●●● Un son adapté à votre espace

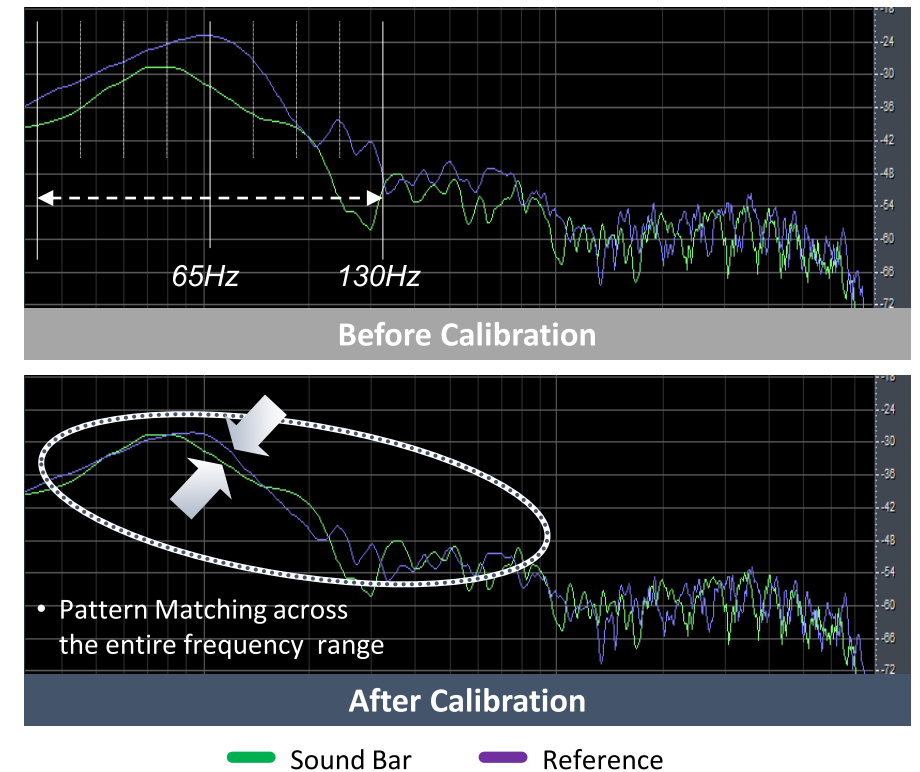
Comment fonctionne AI Room Calibration

- La barre de son LG analyse son environnement au travers de son microphone interne en seulement 15 secondes. Elle corrige ensuite les distortions possibles du son pour qu'il soit le plus optimal possible !



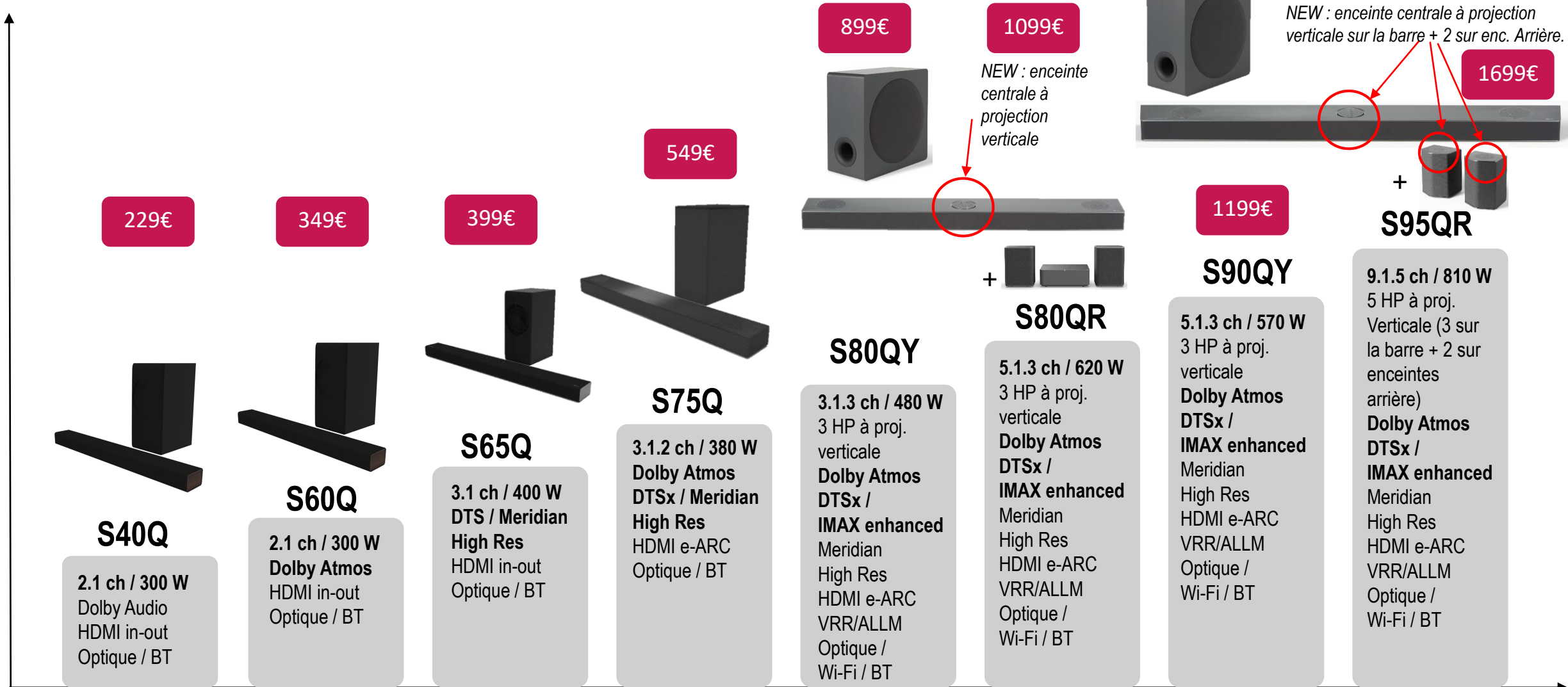
Amélioration 2022

- Ajustement à la fréquence de référence plus précis (en sous divisant la bande basse fréquences sous 130 Hz en 8 sections. En 2021 : ce contrôle se faisait sur 2 sections)



Récapitulatif Nouveaux modèles Barres de Son

2022



S95QR

“Le système 9.1.5 ultime : ultra immersif grâce à des caractéristiques Premium”



LG Sound Bar S95QR

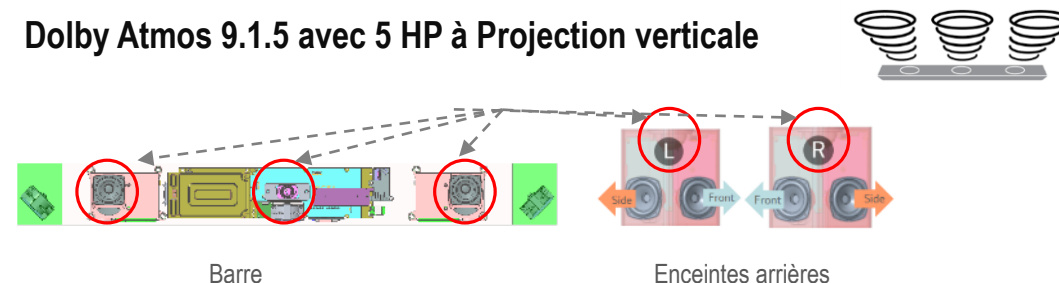
Dimensions (LHP, mm) : 1,200 x 63 x 135 mm

- Canaux**
 - 9.1.5
 - Kit enceintes arrière 6 canaux
- Puissance**
 - 810W
- Son**
 - MERIDIAN, Dolby Atmos, DTS:X, IMAX Enhanced
 - Spotify Hi-Fi / Tidal HD (TBD)
 - Hi-Res Audio (24bit / 96kHz)
 - AI Sound Pro
- Connectivité**
 - HDMI 2 In/ 1 Out (eARC), - VRR/ALLM Support
 - Optique
 - Wi-Fi, Bluetooth

- Pratique**
 - Works with Google/Alexa Airplay2
 - Spotify Connect
 - 4K Pass-through
 - AI Room Calibration
- Eco**
 - SGS Eco Product
 - UL ECV
 - Carbon Trust
 - Energy Star

Key Feature & Highlight

Dolby Atmos 9.1.5 avec 5 HP à Projection verticale



Enceintes arrières Surround 6 canaux inclus

Installation simplifiée et excellente sonorisation de l'arrière. L'immersion est ultime.

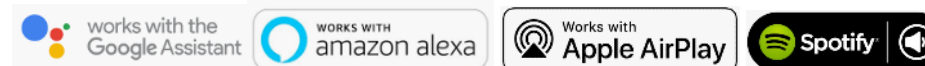


Solutions sonores Premium



Multi compatibilité plateformes IA

Works with Google, Works with Alexa, Apple Airplay 2 & Spotify Connect



S90QY

“Expérience hautement réaliste dans un système 5.1.3 aux caractéristiques Premium”



LG Sound Bar S90QY

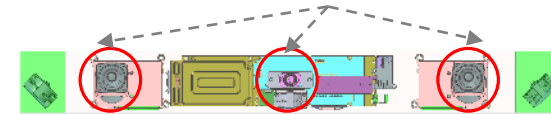
Dimensions (LHP, mm) : 1,200 x 63 x 135 mm

- Canaux** ▪ 5.1.3
- Puissance** ▪ 570W
- Son** ▪ MERIDIAN, Dolby Atmos, DTS:X, IMAX Enhanced
- Spotify Hi-Fi / Tidal HD (TBD)
- Hi-Res Audio (24bit / 96kHz)
- AI Sound Pro
- Connectivité** ▪ HDMI 1 In/1 Out (eARC), VRR/ALLM Support
- Optique
- Wi-Fi, Bluetooth

- Pratique** ▪ Works with Google/Alexa
- Airplay2
- Spotify Connect
- 4K Pass-through
- AI Room Calibration
- Eco** ▪ SGS Eco Product
- UL ECV
- Energy Star

Key Feature & Highlight

Dolby Atmos 5.1.3 avec 3 HP à projection verticale



Solutions sonores Premium



Multi compatibilité plateformes IA

Works with Google, Works with Alexa, Apple Airplay 2 & Spotify Connect



S80QR

“Expérience réaliste immersive en 5.1.3”



1099 €

Kit enceintes arrière 2.0 inclus

LG SoundBar S80QR

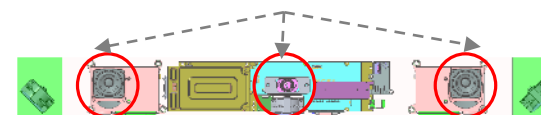
Dimensions (LHP, mm) : 1,000 x 63 x 135 mm

- Canaux**
 - 5.1.3
 - Kit enceintes arrière 2.0 inclus
- Puissance**
 - 620W
- Son**
 - MERIDIAN, Dolby Atmos, DTS:X, IMAX Enhanced
 - Spotify Hi-Fi / Tidal HD (TBD)
 - Hi-Res Audio (24bit / 96kHz)
 - AI Sound Pro
- Connectivité**
 - HDMI 1 In/ 1 Out (eARC), - VRR/ALLM Support
 - Optique
 - Wi-Fi, Bluetooth

- Pratique**
 - Works with Google/Alexa, Airplay2
 - Spotify Connect
 - 4K Pass-through
 - AI Room Calibration
- Eco**
 - SGS Eco Product
 - UL ECV
 - Energy Star

Key Feature & Highlight

Dolby Atmos 5.1.3 avec trois HP à projection verticale



Solutions Sonores premium



Compatibilité Multiples Plateformes IA

Works with Google, Works with Alexa, Apple Airplay 2 & Spotify Connect



S80QY

“Expérience réaliste immersive en 3.1.3”



LG SoundBar S80QR

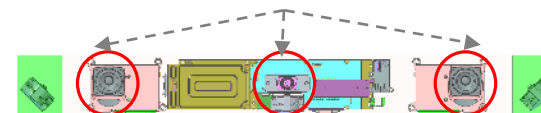
Dimensions (LHP, mm) : 1,000 x 63 x 135 mm

- Canaux** ▪ 3.1.3
- Puissance** ▪ 480W
- Son** ▪ MERIDIAN, Dolby Atmos, DTS:X, IMAX Enhanced
▪ Spotify Hi-Fi / Tidal HD (TBD)
▪ Hi-Res Audio (24bit / 96kHz)
▪ AI Sound Pro
- Connectivité** ▪ HDMI 1 In/ 1 Out (eARC),
- VRR/ALLM Support
▪ Optique
▪ Wi-Fi, Bluetooth

- Pratique** ▪ Works with Google/Alexa
Airplay2
▪ Spotify Connect
▪ 4K Pass-through
▪ AI Room Calibration
- Eco** ▪ SGS Eco Product
▪ UL ECV
▪ Energy Star

Key Feature & Highlight

Dolby Atmos 5.1.3 avec trois HP à projection verticale



Solutions Sonores premium



Compatibilité Multiples Plateformes IA

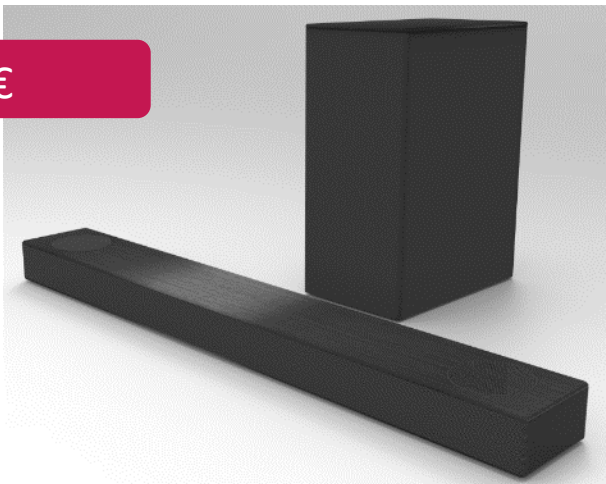
Works with Google, Works with Alexa, Apple Airplay 2 & Spotify Connect



S75Q

“Expérience réaliste et immersive en 3.1.2”

549 €



LG Sound Bar S75Q

Dimensions (LHP, mm) : 890 x 65 x 119

Canaux ■ 3.1.2
2 HP à projection vertical

Puissance ■ 380W

Son ■ MERIDIAN, Dolby Atmos, DTS:X
■ Hi-Res Audio (24bit / 96kHz)
■ AI Sound Pro

Connectivité ■ HDMI 1 In/ 1 Out (eARC),
■ Optique
■ Bluetooth

Pratique ■ 4K Pass-through
■ LG Sound Sync
■ Bluetooth Stand-by

Eco ■ SGS Eco Product
■ UL ECV
■ Energy Star

Key Feature & Highlight

3.1.2 Dolby Atmos & DTS:X



Expérience Audio Immersive, réaliste, multi-dimensionnelle

LG Audio X MERIDIAN

Son Premium



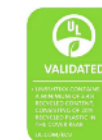
HDMI, Bluetooth

Connectivité puissante
avec HDMI In/Out (eARC) & Bluetooth



Eco Friendly

- Matériaux recyclés
- Respect des normes environnementales
- Carbon Trust / Energy Star



S65Q

“Expérience réaliste et immersive en 3.1”

399 €



LG SoundBar S65Q

Size (WHD, mm) : 1000 x 63 x 105

Canaux ▪ 3.1

Puissance ▪ 400W

Son ▪ MERIDIAN, DTS V:X
▪ Hi-Res Audio (24bit / 96kHz)
▪ AI Sound Pro

Connectivité ▪ HDMI 1 In/ 1 Out
▪ Optique
▪ Bluetooth

Pratique ▪ LG Sound Sync
▪ Bluetooth Stand-by

Eco ▪ SGS Eco Product
▪ UL ECV
▪ Carbon Trust
▪ Energy Star

Key Feature & Highlight

Son immersif surround 3.1

Immersif, réaliste, Expérience audio multidimensionnelle grâce aux solutions DTS
Virtual: X



LG Audio X MERIDIAN

Son Premium



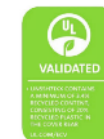
HDMI, Bluetooth

Connectivité puissante avec HDMI In/Out et Bluetooth



Eco Friendly

- Matériaux recyclés
- Respect des normes environnementales



S60Q

“Expérience réaliste en 2.1 et Dolby Atmos virtuel ”

349 €



LG SoundBar S60Q

Dimensions (LHP, mm) : 760 x 63 x 90

Canaux ▪ 2.1 ch

Puissance ▪ 300W

Son ▪ Dolby Atmos (Virtuel)
▪ AI Sound Pro

Connectivité ▪ HDMI 1 In/ 1 Out (eARC)
▪ Optique
▪ Bluetooth

Pratique ▪ LG Sound Sync
▪ Bluetooth Stand-by
▪ Wireless Subwoofer
▪ Voice Feedback

Eco ▪ UL ECV
▪ Energy Star

Key Feature & Highlight

Dolby Atmos 2.1 puissant avec caisson sans fil



Barre de son design

- Finition tissu noir
(Black color)



HDMI, Bluetooth

Connectivité puissante avec
HDMI In/Out (eARC) et Bluetooth



Eco Friendly

- Matériaux recyclés
- Respect des normes environnementales



●●● S40Q - “Expérience réaliste et son surround 2.1 sur une barre design”



LG SoundBar S40Q

Dimensions (L x H x P, mm) : 760 x 63 x 90

Canaux • 2.1

Puissance • 300W

Son • AI Sound Pro

Connexion • HDMI 1 In/ 1 Out
• Optique
• Bluetooth

Pratique • LG Sound Sync
• Bluetooth Stand-by
• Wireless Subwoofer
• Voice Feedback

Eco • SGS Eco Product
• UL ECV
• Energy Star

Spécificités

Dolby Audio Puissant 2.1
Et caisson de basses sans fil



Finition design

- Tissu jersey sur les 3 côtés
(noir)



HDMI, Bluetooth

Connexion Bluetooth puissante
et HDMI In/Out



Consciencieux

- Utilise des matériaux recyclés (résine et tissus)
- Répond aux standards environnementaux



La gamme ACTUELLE barres de son 2022



Les Barres de son Premium

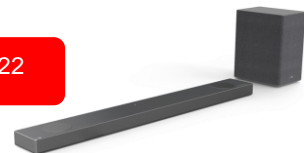


699€

SN9YG with **MERIDIAN**

1220 x 57 x 145

Fin vie Mai 2022



5.1.2 ch
520 W

Dolby Atmos / DTS : X
Audio Hi-Res (24bit/192kHz)

Conversion Hi-Res (24bit/192kHz)
Calibration automatique du son
Auto-Calibration
LG TV Sound Sync (Opt/Bluetooth)

Assistant Google
Chromecast intégré
4K & Dolby Vision Passthrough
Compatible télécommande TV*

Wifi
Bluetooth 4.2
Entrée HDMI (2.1) x1
Sortie HDMI eARC (2.1) x1
Entrée optique x1
Entrée AUX 3.5 mm x1
Port USB x1

55" ↑ (139 cm ↑)

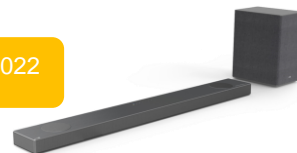
Compatible kit SPK8

799€

SP9YA with **MERIDIAN**

1220 x 57 x 145

CONTINUE EN 2022



5.1.2 ch
520 W (dont 220W sub)
Dolby Atmos / DTS : X
Audio Hi-Res (24bit/192kHz)

Calibration automatique du son
Auto-Calibration
LG TV Sound Sync (Opt/Bluetooth)
Ai Sound Pro

Compatible Alexa, Google Assistant,
Spotify Connect, AirPlay 2
4K & Dolby Vision Passthrough
Compatible télécommande TV*
LCD Display

Wifi
Bluetooth 5.0
Entrée HDMI (2.1) x1
ARC
Entrée optique x1
Port USB x1

55" ↑ (139 cm ↑)

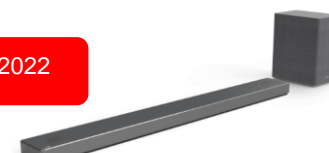
Compatible kit SPK8
6,3 kg

999€

SN10YG with **MERIDIAN**

1440 x 63 x 145

Fin vie Juin 2022



5.1.2 ch
570 W
Dolby Atmos / DTS: X
Audio Hi-Res (24bit/192kHz)

Conversion Hi-Res (24bit/192kHz)
Calibration automatique du son
Auto-Calibration
LG TV Sound Sync (Opt/Bluetooth)

Assistant Google
Chromecast intégré
4K & Dolby Vision Passthrough
Compatible télécommande TV*

Wifi
Bluetooth 4.2
Entrée HDMI (2.1) x2
Sortie HDMI eARC (2.1) x1
Entrée optique x1
Entrée AUX 3.5 mm x1
Port USB x1

65" ↑ (164 cm ↑)

Compatible kit SPK8

1499€

SP11RA with **MERIDIAN**

1443 x 63 x 146

Fin vie Juin 2022



7.1.4 ch
770 W (dont 220 W sub)
Dolby Atmos / DTS: X
Audio Hi-Res (24bit/192kHz)

Calibration automatique du son
Auto-Calibration
LG TV Sound Sync (Opt/Bluetooth)
AI Sound Pro

Compatible Alexa, Google Assistant,
Spotify Connect, AirPlay 2
4K & Dolby Vision Passthrough
Compatible télécommande TV*
LCD Display

Wifi
Bluetooth 5.0
Entrée HDMI (2.1) x2
ARC
Entrée optique x1
Port USB x1

55 à 65" (139 - 164 cm)

Compatible kit SPK8
7,2 kg

GAMME DESIGN



❖ GX : Perfect matching

La barre de son conçue pour sublimer la beauté des TVs Gallery Design

65" 3.1ch et 420W

799€

CONTINUE EN 2022

55" 3.1ch → 360W

699€



Stand Included

Dolby
ATMOS

dts X

FINALIST
2020
2020 IDEA
Design Award

GX (pour TV 65')

799€

CONTINUE EN 2022



Design ultra-fin et sophistiqué pour un sublime perfectmatch TV

Barre de son 3.1, 420 W, Dolby Atmos/ DTS:X, Hi-Res

CARACTERISTIQUES GENERALES

Système	Atmos/DTSX 3.1ch
Puissance totale	420 W
Nombre de haut-parleurs	8
Caisson de basses	Oui (sans fil)
Enceintes arrières surround	Compatible (sans fil)
Taille d'écrans conseillés	65" et + (164cm et +)
Audio Haute-résolution	Oui (96 kHz / 24 bit)
Up-bit / Up-sampling haute résolution	Oui (96 kHz / 24 bit)
AI Sound Pro	Oui

CONNECTIVITE

HDMI ARC (Audio Return Channel)	Oui
HDMI e-ARC (Enhanced Audio Return Channel)	Oui
HDMI SIMPLINK (HDMI-CEC)	Oui
4K pass-through (HDCP 2.3)	Oui
HDR10 / Dolby Vision	Oui/Oui
TV Sound Sync – Bluetooth (LG TV) / Optique	Oui/Oui
Contrôle avec la télécommande du TV	Oui
Codec: Bluetooth – SBC / AAC	Oui/Oui

FICHIERS AUDIO COMPATIBLES

FLAC	Oui
OGG	Oui
WAV	Oui
MP3	Oui
WMA	Oui
AAC	Oui

FORMATS AUDIO COMPATIBLES

Dolby Atmos	Oui
DTSX	Oui
LPCM	Oui
Dolby TrueHD	Oui
Dolby Digital Plus	Oui
Dolby Digital	Oui
DTS Digital Surround	Oui
DTS-HD Master Audio	Oui
DTS-HD High Resolution	Oui
AAC / AAC-	Oui

CONNECTIQUE

Entrée optique	Oui
Entrée HDMI 2.1 (HDCP 2.3)	Oui (†)
Sortie HDMI 2.1 (HDCP 2.3)	Oui (†)
Port USB	Oui (†)
Bluetooth 4.0	Oui

ACCESOIRES

Télécommande infrarouge (avec piles)	Oui
Fixation murale	Oui
Système de rangement de câbles	Non
Manuel d'utilisation	Oui
Guide de montage mural	Oui
Garantie	Oui

CONSUMMATION ELECTRIQUE


Alimentation barre de son	100~240 V, 50/60 Hz
Consommation barre de son	75 W
Consommation en veille barre de son	0,5 W (†)
Alimentation caisson de basses	100~240 V, 50/60 Hz
Consommation caisson de basses	38 W
Consommation en veille caisson de basses	0,5 W (†)

INFORMATIONS PRODUIT

Origine	Chine
Couleur	Black
Référence produit	GX.DEUSLLK
Code EAN	8806098737062
Garantie	2 ans

SPECIFICATIONS TECHNIQUES

Poids barre de son	4,2 Kg
Poids caisson de basses	5,8 kg
Poids du carton	13,84 Kg
Dimensions barre de son (LxHxP)	1446 x 150 x 32,5 mm
Dimensions caisson de basses (LxHxP)	180 x 394 x 290 mm
Dimensions du carton	1542 x 268 x 436



Passer en 5.1 ch avec le kit d'enceintes arrières compatibles (en option) pour un rendu sonore encore plus immersif

Système 2.0 ch / 140 W
Ref : SPK8
EAN : 8806098238958



2020 IDEA Design Award



G1 (pour TV 55')

699€

CONTINUE EN 2022



Design ultra-fin et sophistiqué pour un sublime perfectmatch TV

Barre de son 3.1, 360 W, Dolby Atmos/ DTS:X, Hi-Res

CARACTERISTIQUES GENERALES

Système	Atmos / DTS:X 3.1
Puissance totale	360 W
Nb de Haut-parleurs	6
Caisson de basses	Oui (sans fil)
Enceintes arrière surround	SPK8 (non incluses)
Taille d'écrans conseillés	55" et ↑ (140cm et ↑) perfect match TV G1
Audio Haute Résolution	Oui (24 bits / 96 kHz)
Ai Sound Pro	Oui
DTS:X	Oui
Dolby Atmos / Dolby Vision	Oui / Oui

CONNECTIQUE

Entrée optique	Oui (1)
Entrée HDMI 2.1 (HDCP 2.3)	Oui (1)
Sortie HDMI 2.1 (HDCP 2.3)	Oui (1)
Dolby Vision / HDR	Oui / Oui
Port USB	Oui (1)



QP5 (éclair)

699€

CONTINUE EN 2022

Une barre de son au format mini, esthétique, puissante et technique

Barre de son 3.1.2, 320 W, Dolby Atmos / DTS:X, Meridian

CARACTERISTIQUES GENERALES

Système	3.1.2 Atmos / DTS:X
Puissance totale	320 W
Nb de Haut-parleurs	7
Caisson de basses	Oui (sans fil)
Taille d'écrans conseillés	40" et ↑ (101,6cm et ↑)
Ai Sound Pro	Oui
DTS:X	Oui
Dolby Atmos	Oui
Compatible Dolby Vision	Oui

CONNECTIQUE

Entrée optique	Oui (1)
Entrée HDMI 2.1 (HDCP 2.3)	Oui (1)
Sortie HDMI 2.1 (HDCP 2.3)	Oui (1)
Dolby Vision / HDR	Oui / Oui
Port USB	Oui (1)



Amplificateur de Champ sonore

Etends le champ sonore au-delà de l'emplacement des HP



SP7

399€

CONTINUE EN 2022



L'alliance du son haut de gamme et du design

Barre de son 5.1, 440 W, Meridian, Dolby Digital / DTS Digital Surround, Hi-ResAudio



CARACTERISTIQUES GENERALES

Système	5.1
Puissance totale	440 W
Nb de Haut-parleurs	8
Caisson de basses	Oui (sans fil)
Taille d'écrans conseillés	49" et ↑ (124,5cm et ↑)
Audio Haute Résolution	Oui (jusqu'à 24 bits / 96 kHz)
Ai Sound Pro	Oui
DTS Digital Surround	Oui
Dolby Digital	Oui



5.1 avec
Caisson de basse sans fil

CONNECTIQUE

Entrée optique	Oui (1)
Entrée HDMI 1.4 (4K PT)	Oui (1)
Sortie HDMI 1.4 (4K PT)	Oui (1)
Port USB	Oui (1)



SP2

169€

CONTINUE EN 2022

 **LG**
Life's Good

La barre de son design et accessible

Barre de son 2.1, 100 W → caisson de basse intégré, deux radiateurs passifs



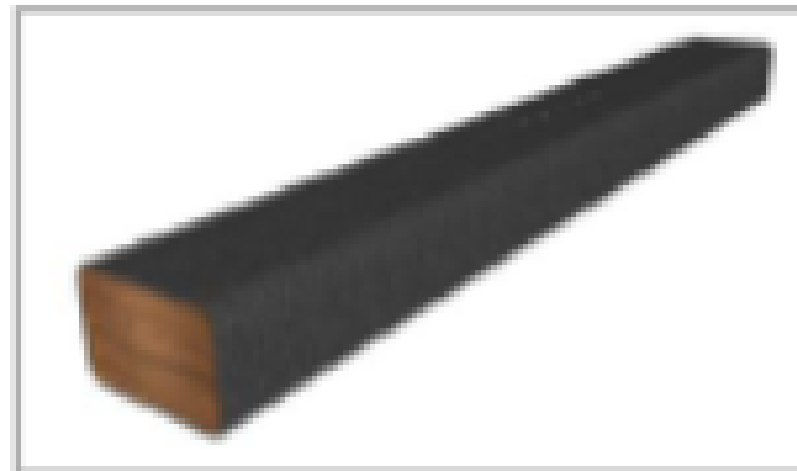
CARACTERISTIQUES GENERALES

Système	2.1
Puissance totale	100 W
Nb de Haut-parleurs	3
Caisson de basses	intégré
Taille d'écrans conseillés	43" et ↑ (109,2cm et ↑)
Audio Haute Résolution	non
Ai Sound Pro	Oui
Dolby Digital	Oui

SP2 W



SP2



CONNECTIQUE

Entrée optique	Oui (1)
Entrée HDMI 1.4 (4K PT)	Oui (1)
Sortie HDMI 1.4 (4K PT)	Oui (1)
Port USB	Oui (1)

HDMI™ 

Les Barres de son Mid / High



Modèles
mid / high

399€

SN7CY

890 x 65 x 119

with **MERIDIAN**

CONTINUE EN 2022



Système 3.0.2
160 W

Dolby Atmos / **DTS : X**
Audio Hi-Res (24bit/96kHz)

Calibration automatique du son
Contrôle indép. des hauts-parleurs
LG TV Sound Sync (Opt/Bluetooth)

4K & Dolby Vision Passthrough
Compatible télécommande TV*

Bluetooth 4.2
Entrée HDMI (2.0) x1
Sortie HDMI ARC (2.0) x1
Entrée optique x1
Entrée AUX 3.5 mm x1
Port USB x1

40" ↑ (101 cm ↑)

Compatible kit SPK8

499€

SPD7Y

890 x 65 x 119

with **MERIDIAN**

Fin vie Avril 2022



Système 3.1.2

160 W + caisson 220W
Dolby Atmos / **DTS : X**
Audio Hi-Res (24bit/96kHz)

Ai Sound Pro
4K Pass Through
Bass Blast
Alexa et Google assistant intégrés,
compatible Spotify connect, Airplay2

SPL 82 dB / Woofer 2"
Impédance 4 Ohms
Ecran LCD

Bluetooth 4.0
HDMI (2.1) x1
Optique x1
Port USB x1

40" ↑ (101 cm ↑)

Compatible kit SPK8
3,7 kg

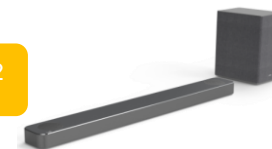
499€

SN8YG

1060 x 57 x 119

with **MERIDIAN**

CONTINUE EN 2022



3.1.2 ch
440 W

Dolby Atmos / **DTS : X**
Audio Hi-Res (24bit/96kHz)

Conversion Hi-Res (24bit/96kHz)
Calibration automatique du son
Auto-Calibration
LG TV Sound Sync (Opt/Bluetooth)

Assistant Google
Chromecast intégré
4K & Dolby Vision Passthrough
Compatible télécommande TV*

Wifi
Bluetooth 4.2
Entrée HDMI (2.1) x1
Sortie HDMI eARC (2.1) x1
Entrée optique x1
Entrée AUX 3.5 mm x1
Port USB x1

65" ↑ (164 cm ↑)

Compatible kit SPK8

599€

SP8YA with **MERIDIAN**

1060 x 57 x 119

CONTINUE EN 2022



3.1.2 ch
220 W (+220W Sub)
Dolby Atmos / **DTS : X**
Audio Hi-Res (24bit/96kHz)

Conversion Hi-Res (24bit/96kHz)
Calibration automatique du son
Ai Sound Pro
Ecran LCD

Compatible Alexa, Google Assistant,
Spotify Connect, AirPlay 2
4K & Dolby Vision Passthrough
Compatible télécommande TV*

Wifi
Bluetooth 5.0
Entrée HDMI (2.1) x1
ARC
Entrée optique x1
Port USB x1

49" ↑ (123 cm ↑)

Compatible kit SPK8
4,4 kg

CONTINUE EN 2022

299€

249€

SN5Y

890 x 57 x 85



(SN5R)

Système 2.1 (4.1)

400 W (520 W)

DTS Virtual: X

Audio Hi-Res (24bit/96kHz)

Calibration automatique du son
Contrôle indép. des hauts-parleurs
LG TV Sound Sync (Opt/Bluetooth)

Compatible télécommande TV*

Bluetooth 4.2
Entrée HDMI (1.4) x1
Sortie HDMI ARC (1.4) x1
Entrée optique x1
Entrée AUX 3.5 mm x1
Port USB x1

40" ↑ (101 cm ↑)

Compatible kit SPK8
(Kit SPJ4 intégré)

CONTINUE EN 2022

299€

SNH5

990 x 97 x 125



Système 4.1

600 W

DTS Virtual: X

Calibration automatique du son
AI Sound Pro
LG TV Sound Sync (Opt/Bluetooth)

Compatible télécommande TV*

Bluetooth 4.0
Entrée HDMI (1.4) x1
Sortie HDMI ARC (1.4) x1
Entrée optique x1
Port USB x1

CONTINUE EN 2022

299€

SL5Y

890 x 57 x 85



Système 2.1

400 W

DTS Virtual: X

Audio haute résolution (24bit/96kHz)

Calibration automatique du son
Contrôle indépendant des hauts-parleurs
LG TV Sound Sync (Optique/Bluetooth)

Compatible avec la télécommande du TV*

Bluetooth 4.2
Entrée HDMI (1.4) x1
Sortie HDMI ARC (1.4) x1
Entrée optique x1
Entrée AUX 3.5 mm x1
Port USB x1

40" ↑ (102 cm ↑)

Compatible kit d'enceintes arrières SPK8

Fin vie Fev 2022

249€

SK5

891 x 57,5 x 87,8



Système 2.1

360 W DTS Virtual: X

Audio haute résolution (24bit/96kHz)

Calibration automatique du son
LG TV Sound Sync (Optique/Bluetooth)

Compatible avec la télécommande du TV*

Bluetooth 4.0
Entrée HDMI (1.4) x1
Sortie HDMI ARC (1.4) x1
Entrée optique x1
Entrée AUX 3.5 mm x1
Port USB x1

40" ↑ (102 cm ↑)

Accroche murale fournie

Les Barres de son Entry



Modèles
entry

CONTINUE EN 2022

169€

SL4Y

890 x 57 x 85



Système 2.1
300 W

Calibration automatique du son
Contrôle indép. des hauts-parleurs
LG TV Sound Sync (Opt/Bluetooth)

Compatible télécommande TV*

Bluetooth 4.0

Entrée optique x1

Port USB x1

40" ↑ (101 cm ↑)

Compatible kit SPK8

CONTINUE EN 2022

199€

SN4

890 x 57 x 85



Système 2.1
300 W

Audio Hi-Res (24bit/96kHz)

Calibration automatique du son
Contrôle indép. des hauts-parleurs
LG TV Sound Sync (Opt/Bluetooth)

Compatible télécommande TV*

Bluetooth 4.2
Entrée HDMI (1.4) x1
Sortie HDMI ARC (1.4) x1
Entrée optique x1

Port USB x1

40" ↑ (101 cm ↑)

Compatible kit SPK8

CONTINUE EN 2022

299€

SN4R

890 x 57 x 85



Système 2.1
300 + 120 W

Audio Hi-Res (24bit/96kHz)

Calibration automatique du son
Contrôle indép. des hauts-parleurs
LG TV Sound Sync (Opt/Bluetooth)

Compatible télécommande TV*

Bluetooth 4.2
Entrée HDMI (1.4) x1
Sortie HDMI ARC (1.4) x1
Entrée optique x1

Port USB x1

40" ↑ (101 cm ↑)

Compatible kit SPK8

Modèles
entry

149€

SPK8

100 x 140 x 100
60 x 220 x 175

Fin vie Avril 2022



Système 2.0
140 W

109€

SK1D

950 x 71 x 47

CONTINUE EN 2022



Système 2.0
100 W

169€

SJ2

660 x 56 x 99

CONTINUE EN 2022



Système 2.1
160 W

199€

SJ3

950 x 71 x 47

CONTINUE EN 2022



Système 2.1
300 W

Calibration automatique du son

LG TV Sound Sync (Opt/Bluetooth)

Compatible télécommande TV*

Bluetooth 4.0

Entrée optique x1
Entrée AUX (3.5 mm) x1
Port USB x1

43" ↑ (108 cm ↑)

Calibration automatique du son

LG TV Sound Sync (Opt/Bluetooth)

Compatible télécommande TV*

Bluetooth 4.0

Entrée optique x1
Entrée AUX (3.5 mm) x1
Port USB x1

40" ↑ (102 cm ↑)

Design compact
Câble optique fourni

Calibration automatique du son

LG TV Sound Sync (Opt/Bluetooth)

Bluetooth 4.0

Entrée optique x1
Entrée AUX 3.5 mm x1
Port USB x1

43" ↑ (108 cm ↑)

Compatible avec toutes les barres de son
LG dont la réf. comporte « Y »

129€

Nouveauté 2022

••• Nouvelle façon d'installer une barre de son

Le LG WOWCAST permet de connecter sans fil la barre de son avec le téléviseur sans perte sonore!

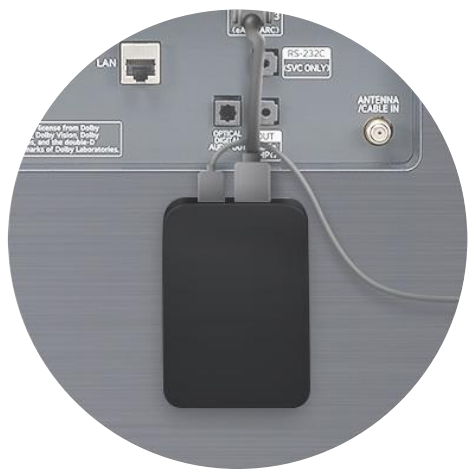


LG WOWCAST

Wideband audio On Wireless

Installé à l'arrière du téléviseur pour la discrétion

Audio multi canal sans fil et sans perte!



Dolby
ATMOS

dts
X

sans LG WOWCAST,
Un câble doit relier la TV et la barre



avec LG WOWCAST
Pas de câble nécessaire





2022
Vidéo LG

Lecteurs vidéo 2022



Lecteurs vidéo

CONTINUE EN 2022

44€

DP132H



CD / DVD

HDMI / USB

89€

BP250



CD / DVD / Blu-ray 2D

HDMI / USB

109€

BP450



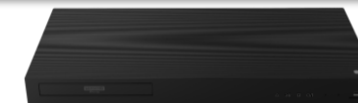
CD / DVD / Blu-ray 2D / Blu-Ray 3D

HDMI / USB

Smart TV
DLNA
Compatible Multiroom

269€

UBK90



CD / DVD / Blu-ray 2D / Blu-Ray 3D

HDR10
Dolby Vision

HDMI
Entrée Optique / USB / Ethernet

Smart TV
DLNA
Compatible Multiroom

HDR 10



Home cinéma 2022



Home Cinema

CONTINUE EN 2022

369€

LHB655NT



299€



LHB625M

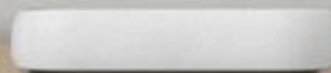
- Blu-ray 3D
- 5.1
- 1000W
- 4 Tallboy / Satellite
- DLNA
- Bluetooth
- Compatible Multiroom

499€

LHB675NT



- Blu-ray 3D
- 4.2
- 1000W
- Tall Boy
- DLNA
- Bluetooth
- Compatible Multiroom



2022

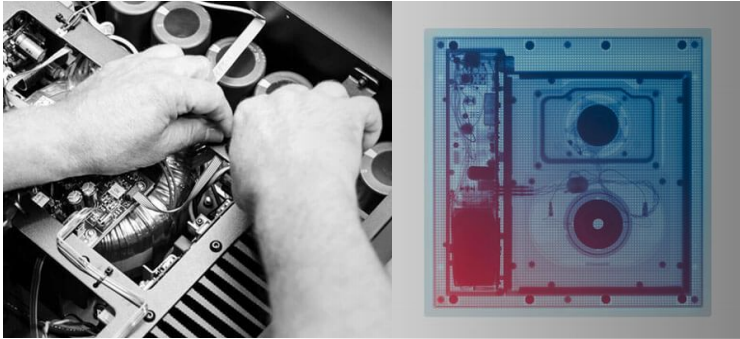
Audio LG

Directions Marketing

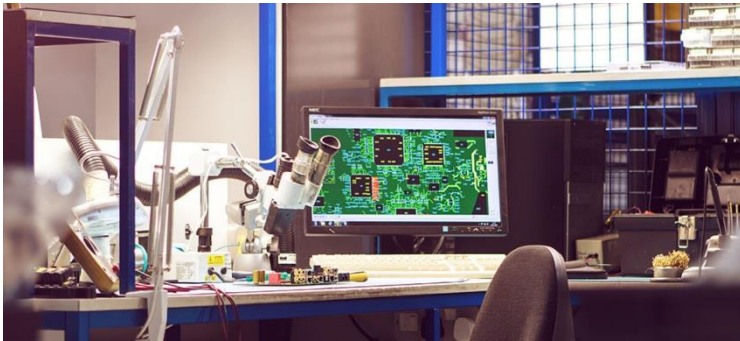
MERIDIAN

PIONNIERS DE
L'AUDIO HI-RES

Depuis 1977



Une autorité en matière de DSP



TOUJOURS
EN AVANCE

1ères enceintes actives



Compression sans perte

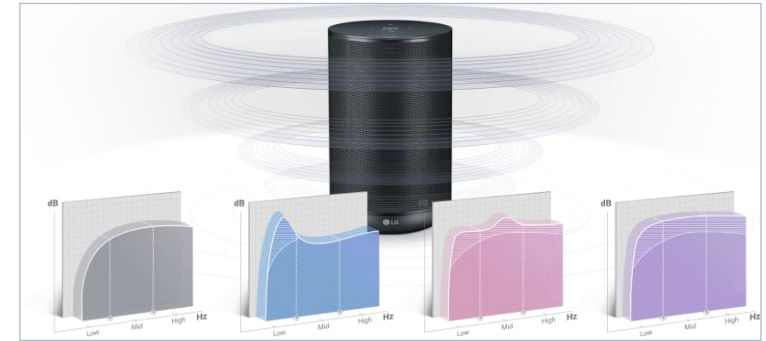


AU COEUR DE
NOS PRODUITS

DSP Avancé par Meridian



Image Elevation & 4 EQ sur-mesures



Glossaire 1/2



Blast Horn

Un conduit d'air pour créer des basses riches et puissantes



Compression Horn

Des tweeter en trompette pour des aigus plus clairs et puissants



Bass Blast

Des hautes fréquences améliorées dans les basses, pour un son plus riche et net



Super Bass Boost

Un flux d'air généré à l'arrière des HP qui permet des basses riches sans distorsion



Multicolor lighting

De nombreux effets lumineux disponibles qui pulsent au rythme de la musique



X-flash Pro

Des flashes de lumières bleues et rouges



Sparkle Strip

Une bande qui projette des flashes blancs intenses et de nombreux motifs de lumière



Rear Light Show

Un éclairage à l'arrière de l'appareil qui projette ses effets lumineux sur le mur



Party Strobe

La lampe torche du mobile connecté en bluetooth pulse avec la lumière



DJ Pro (Crossfader,...)

Des effets DJ de pro, tels que crossfader, contrôle du tempo et des loops, vrai scratching,...



DJ Effects

Des effets DJ en surcouches tels que Flanger, Phaser, Scratching



DJ Pad

Des touches pour lancer les effets CLUB, DRUM ou USER (à paramétrer sur l'App)

Glossaire 2/2



Voice Canceller

Supprime les voix des chansons en mode Karaoke Star



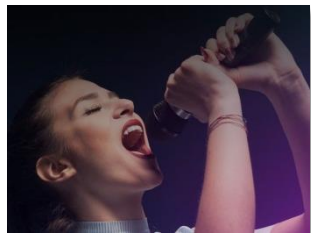
Key changer

Modifie la tonalité de la voix en mode Karaoke Star



Vocal effects

6 effets de base à coupler avec 2 effets spéciaux pour jusqu'à 18 effets vocaux



Vocal Sound Control

Contrôle du volume du micro indépendamment de celui de la musique

K
a
r
a
o
k
é

S
t
a
r



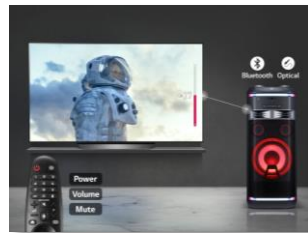
Echo Control

Contrôle de l'intensité de l'effet d'écho sur le microphone



Wireless Party Link*

Appaire jusqu'à 10 enceintes XBOOM, une enceinte contrôle alors les autres



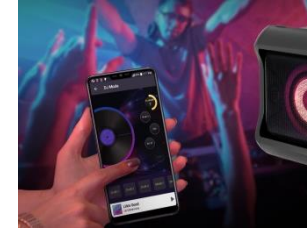
LG TV Sound Sync

Synchronise le son avec l'image en bluetooth ou optique. Contrôle l'enceinte avec la télécommande du TV.



EZ File Search

Recherche visuels des pistes sur une clé depuis l'écran grâce à la molette



Party DJ App

Tous les effets sonores, lumineux, DJ et Karoké disponibles depuis l'App iOS et Android



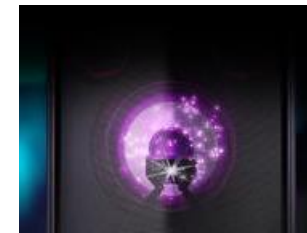
Multi Jukebox

Connecte jusqu'à 3 mobiles simultanément en bluetooth et gère des playlists via l'App



Party Saver

Sauvegarde un mix sur une clé USB via le port dédié USB REC



X-Shiny Woofer

Une couche de Mica déposée sur les hauts-parleurs pour les rigidifier et réfléchir la lumière

LG Chaines 2022



LG XBOOM
Sound For Your Passion

Micro-Chaine

CONTINUE EN 2022

169€

CM2460DAB

L'Alliance du Design et Du Son



- **100W**
- Lecteur CD / Port USB
- Radio FM
- CD-R/CD-RW/MP3/WMA/FLAC
- Bluetooth / **Multipairing**
- **Sound Sync**

Dimensions : 125x230x 236 mm

**Enceintes
2022**

GAMING/X BOOM/BLUETOOTH



LG XBOOM
Sound For Your Passion

Enceintes 2022



LG XBOOM

Sound For Your Passion

GAMING

GP9 : Raison d'être

LG x Gaming : proposer une alternative au casque

GP9 propose une excellente qualité sonore optimisée pour les jeux vidéo immersifs



Un appareil hybride barre de son / enceinte bluetooth utile quand le casque devient trop pesant (core gamer)

- Modes sonores gaming
- Prise jack pour revenir au casque (meilleure qualité sonore via GP9)
- Micro pour interagir

Une enceinte style Gamer pour sonoriser une chambre (utilisation hors gaming) et emporter n'importe où.

- Batterie jusqu'à 6h / Bluetooth
- DAC HiFi
- High Res audio

Une barre de son pour visionner des contenus web (youtube / TV) et jouer sur console.

- Form factor idéal devant un moniteur
- Connexion simple

Fiche produit

Une enceinte gaming premium

499€

Nouveauté 2022



Dimensions (LHP) : 376 x 82.9 x 106.8 mm

Canaux	2 (avec Tweeter)
Puissance	20W
Son	Jeu: Son Gaming 3D (FPS, RTS) Musique: Dac Quad Hi-Fi Quad (ES9038 pro)
Connexion	Entrée USB (PC) / Entrée optique (console) / Bluetooth
Utiles	Micro intégré et intelligent, Batterie Intégrée (6hrs)

Ambiance sonore tridimensionnelle

Son de jeu exclusifs LG spécialement pour FPS, RTS

Compatible avec des périphériques dédiés tels
Qu'une carte son.



3D Gaming Sound

Audio Hi-Fi

Qualité sonore Hi-Res Audio certifiée
Dac Quad Hi-Fi Premium ES9038 Pro



Un micro intégré pour chatter confortablement sans casque

Distingue les bruits ambiants et les bruits des jeux pour entendre clairement les voix.

Batterie intégrée

6h de batterie
Bluetooth pour un appairage simplifié



2022 Gaming Speakers

CONTINUE EN 2022

Nouveauté 2022

499€

149€

N NEW	GP9	GP3
N Sons adaptés au gaming	●	●
N Discussion en ligne	●	●
DAC Hi-Fi	●	-
Hi-Res Audio	●	-
Connectivité	USB-C Optical Bluetooth	USB-C Bluetooth
Batterie	6 Hrs	6 Hrs
Puissance	20W	15W

Enceintes 2022



LG XBOOM
Sound For Your Passion

X BOOM

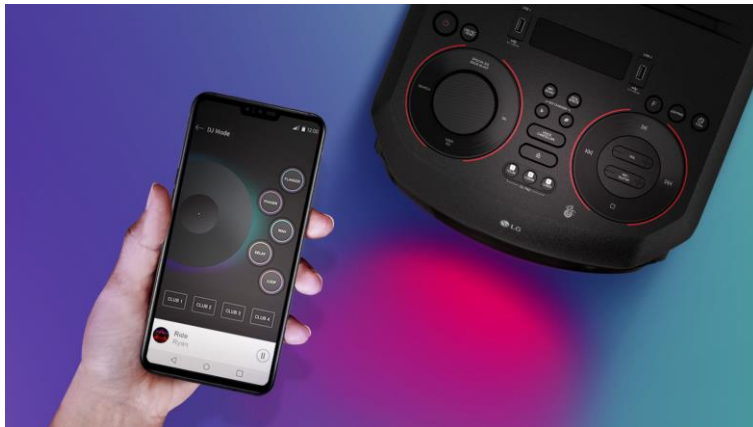
LG XBOOM

Caractéristiques



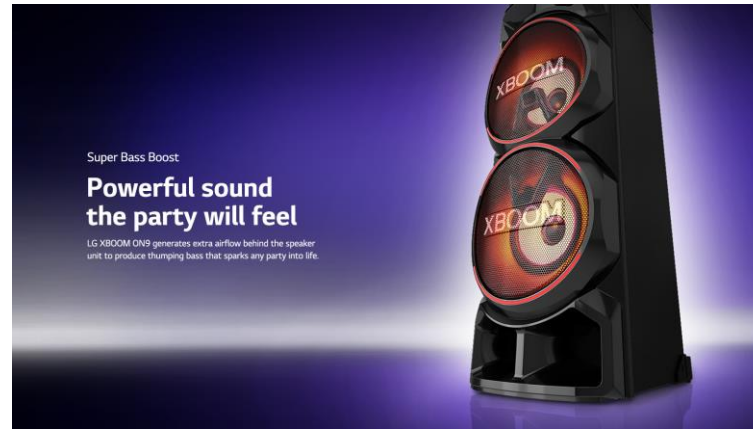
Une solution tout-en-un

Un (double) boomer de 8", un amplificateur de basses et d'autres fonctions amusantes produisent des sons puissants qui font monter d'un cran l'ambiance de la soirée.



Pilotez les platines depuis la piste de danse

Appliquez des effets sonores directement depuis l'application DJ sur Android ou iOS, ou contrôlez le DJ Pad depuis l'enceinte.



Un son percutant

Le LG XBOOM génère un flux d'air supplémentaire derrière l'unité de haut-parleurs pour produire des basses percutantes qui donnent vie à toute fête.



Karoké

Réglez séparément le volume de la musique et du microphone, réduisez les voix de la piste avec le Voice Canceller, et accordez la musique à votre voix avec le changeur de tonalité.



Illuminez la piste de danse

Les lumières colorées des LEDs varient et changent au rythme du son pour ajouter plus d'intensité à vos fêtes.



Deux fois plus de fun !

Reliez sans fil deux LG XBOOM ON9 pour doubler la puissance sonore. Un son plus puissant ne signifie qu'une chose - de meilleures soirées et plus de fun.




AV

Montée en gamme 2022

XBOOM

avec Super Bass Boost, fonctions DJ & Karaoqué



	ON9	ON7	ON5	
	330 x 1056 x 368 22 Kg 	330 x 785 x 344 16 Kg 	330 x 685 x 344 13,6 Kg 	
CARACTERISTIQUES	Lecteur CD	●	●	●
	Boomer	2 x 8"	8"	8"
	Poignées	●	●	●
	Effets lumineux multicolores	●	●	●
	Party Strobe (via App. LG XBOOM)	●	●	●
	Commandes DJ	DJ Pad, Multi-Jukebox, Auto DJ	DJ Pad, Multi-Jukebox, Auto DJ	DJ Pad, Multi-Jukebox, Auto DJ
	Commandes DJ (via App. LG XBOOM)	DJ Effects, DJ Loop, DJ Scratcher, Sample Creator	DJ Effects, DJ Loop, DJ Scratcher, Sample Creator	DJ Effects, DJ Loop, DJ Scratcher, Sample Creator
	Effect Vocaux	●	●	●
	Karaoke Star (Voice canceller / Key changer)	●	●	●
	Mode Echo	●	●	●
CONNECTIVITE	Optique	●	●	-
	USB	● (2)	● (2)	● (2)
	Prise guitare (Φ6,3 mm)	●	●	●
	Prise micro (Φ6,3 mm)	●	●	●
	Bluetooth 4.0	●	●	●
	Radio FM / DAB+	● / ●	● / ●	● / ●
	Wireless Party Link (Twin Mode)	Oui	Oui	Oui
	TV Sound Sync Bluetooth (LG TV) / Optique	● / ●	● / ●	● / -
	Contrôle avec la télécommande du TV	●	●	-

529€

449€

299€

CONTINUE EN 2022

299€

OK55N

NO TUNER

330 x 716 x 318
14,8 Kg

CONTINUE EN 2022



500 W – Woofer 8"
Lecteur CD

Fonctions DJ
Fonctions Karaoke
Wireless Party Link (jusqu'à 2)
LG TV Sound Sync

Lumière multicolore
–
–
–

Bluetooth (multi)
USB x1
–
Prise micro x2
–
Entrée jack x1
Entrée AUX

– / Poignées

429€

OK75N

NO TUNER

330 x 925 x 360
20,7 kg

CONTINUE EN 2022



1000 W – Woofer 8"
Lecteur CD

Fonctions DJ
Fonctions Karaoke
Wireless Party Link (jusqu'à 2)
LG TV Sound Sync

Lumière multicolore
Sparkle
X-Shiny woofer
–

Bluetooth (multi)
USB x2
Optique
Prise micro x2
–
Entrée jack
Entrée AUX

Roues / Poignées

549€

OK99N

NO TUNER

430 x 1054 x 400
37 Kg

CONTINUE EN 2022



1800 W – Woofer 12"
Lecteur CD

Fonctions DJ
Fonctions Karaoke
Wireless Party Link (jusqu'à 2)
LG TV Sound Sync

Lumière multicolore
Dual Sparkle
X-Shiny woofer
–

Bluetooth (multi)
USB x2
Optique
Prise micro x2
–
Entrée jack
Entrée AUX

Roues / Poignées

799€

OL100N

NO TUNER

430 x 1055 x 400
37,5 Kg

with MERIDIAN

CONTINUE EN 2022



2000 W – Woofer 12"
Lecteur CD

Fonctions DJ **Pro**
Fonctions Karaoke
Wireless Party Link (jusqu'à 2)
LG TV Sound Sync

Lumière multicolore
Dual Sparkle
X-Shiny woofer
Rear light show

Bluetooth (multi)
USB x3
Optique
Prise micro x2
Prise casque
Entrée jack
Entrée AUX

Roues / Poignées



Nouveau Concept

●●● Le son Authentique à 360°

Background knowledge

Au quotidien, que ce soit dans la rue ou dans la nature, les sons sont omnidirectionnels.

Ainsi, écouter une la musique d'une enceinte omnidirectionnelle est la manière la plus réaliste d'écouter des sons de façon naturelle.



●●● Le son authentique à 360°

2) Hear high-quality sound that fills the room

Avec sa structure sonore optimisée, la qualité sonore élevée de la XBOOM 360 transforme parfaitement d'importe quel endroit en espace chaleureux.



●●● L'éclairage de la XBOOM 360 a été conçu avec des experts

L'ambiance lumineuse de la XBOOM 360—inspire de la vie de tous les jours, les festivals et la nature—est conçue pour refléter le passage du temps tout en créant l'ambiance idéale à chaque moment. Chaque mode lumineux ajuste finement la couleur, la luminosité, et la température chromatique pour offrir l'immersion audio visuelle optimale en harmonie avec votre humeur et ambiance d'écoute.



●●● Design esthétique et fonctionnel

La XBOOM 360 est dotée de tissus haute qualité qualité pour compléter son look premium.



RP4

L'omnidirectionnel pour tous

399€

CONTINUE EN 2022



3 coloris:

- RP4 Dark Burgundy
- RP4G Green peacock
- RP4B Charcoal (noir foncé)



Son	Son Omnidirectionnel à 360° Woofer 5.25" fibre de verre, Tweeter 1" Titane
Fonctions soirées	Light Studio Effets DJ (App.)
Pratique	Plus de 10 heures de lecture avec la batterie (28.9.Wh) Wireless Party Link (2EA, Twin mode)
Connectivité	USB, Bluetooth, Aux

Size (WHD, mm) : 247.5 x 514 x 247.5

Son omnidirectionnel

- Qualité et puissance sonore identiques pour tous autour de l'enceinte
- Un son puissant basé sur des matériaux utilisés en hifi haut de gamme



Ambiances lumineuses

- Des modes lumineux spécifiques adaptés à l'humeur selon les situations et combinés à la musique



Ambient



Nature



Party

La musique n'importe où

- **Batterie intégrée** pour plus de 10h de musique
- Poignée esthétique pour un transport facilité



L'apport de matériaux durables

Des matières recyclées et un packaging 100% recyclés.



Enceintes 2022



199€

Nouveauté 2022
2° Semestre

XG7

Une nouvelle expérience de la musique avec un son particulièrement équilibré



LG XBOOM Go XG7

Dimensions (LHP, mm) : 265 x 94 x 94

Canaux ▪ 1 Canal
(53x93mm Track Woofer + Tweeter)

Puissance ▪ 30W+10W (SPL 88dB)

Son ▪ Sound Boost +
▪ Genre / Custom EQ

Extérieur ▪ IP67
▪ 24h autonomie

Pratique ▪ Clear Voice (main libres)
▪ XBOOM Appli. (iOS, Android)

Connectivité ▪ BT, Aux

Eco ▪ SGS Eco Product
▪ UL ECV / EPD
▪ Energy Star

Key Feature & Highlight

Un son ultra puissant grâce à des HP haute qualité



30W+10W de Puissance sonore



Track type woofer



Dome Tweeter

“Sound Boost +” à tout moment



Beach Party



Camping

Algorithme enrichissement des basses



Adapté à une utilisation extérieure par tout temps



Golf

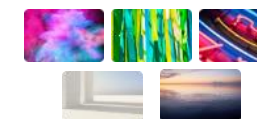


Surfing



Camping

XBOOM Studio Lumières



129€

Nouveauté 2022
2° Semestre

XG5

Une nouvelle experience de la musique avec un son particulièrement équilibré



LG XBOOM Go XG5

Dimensions (LHP, mm) : 201 x 79 x 79

Canaux ▪ 1 CH
(42x80mm Track Woofer)

Puissance ▪ 20W (SPL 84 dB)

Son ▪ Sound Boost +
▪ Genre / Custom EQ

Extérieur ▪ IP67
▪ 18 h batterie

Pratique ▪ Clear Voice (Mains libres)
▪ XBOOM Appli. (iOS, Android)

Connectivité ▪ BT, Aux

Eco ▪ SGS Eco Product
▪ UL ECV / EPD
▪ Energy Star

Key Feature & Highlight

Un son ultra puissant grâce à des HP haute qualité



20W de Puissance sonore



Track type woofer

“Sound Boost +” à tout moment



Beach Party



Camping

Algorithme enrichissement des basses



Adapté à une utilisation extérieure par tout temps



Golf

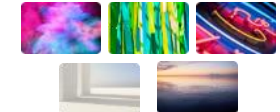


Surfing



Camping

XBOOM Studio Lumières



**Ecouteurs True
Wireless
2022**



LG XBOOM
Sound For Your Passion



LG TONE Free



Usages des True Wireless Speakers

Une paire de Tone Free, trois usages :

Home Office



Nomade / Sport



Contrôle du Téléviseur



* Compatible avec les téléviseurs LG équipés de WebOS 3.0/3.5/4.0/4.5

Ce qui définit LG TONE Free : 4 piliers

1. Qualité sonore



**Un son plus naturel
Plus immersif**

2. Qualité des appels



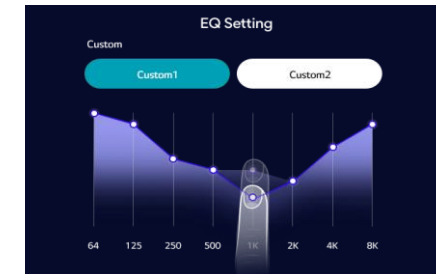
**Trois micros dont un dédié
à l'ANC, pour des appels
clairs, isolés.**

3. Innovations



**UV nano : Elimine jusqu'à
99,9% de certaines bactéries
Plug&Wireless : ajoute le
Bluetooth à certains appareils
qui n'en avaient pas**

4. Personnalisation



**Personnalisez votre
style et vos choix
audios**

PLAN PROMO TWS 2022

Recap Slide for Digital Campaign

À la demande de Nicolas. Vous pouvez partager ce chart.

1^{ère} Campagne 2022
Début 10.03 → 5 semaines

Objectif en France : BSI* de 0,42 en 2024 → 10% de PDM (hors Apple).

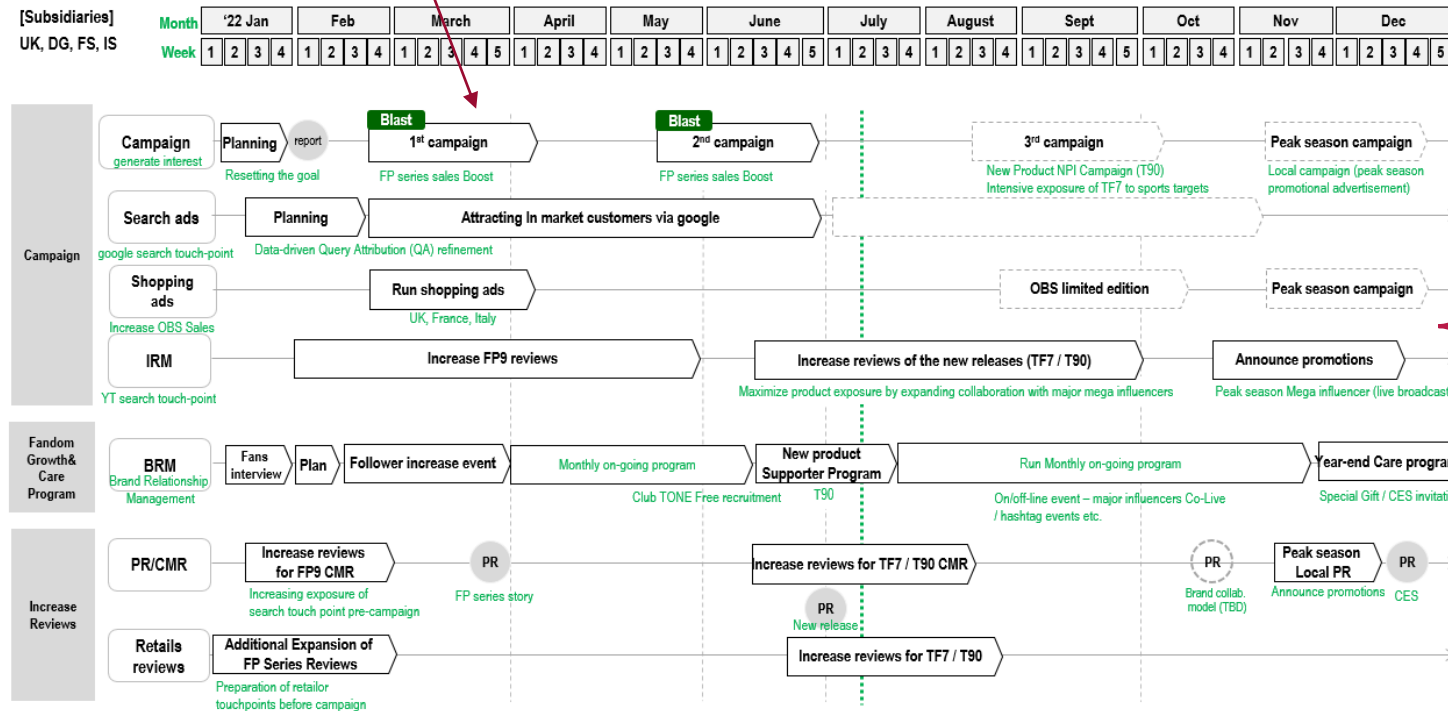
2021 : BSI = 0,09 → PDM = 1,47%

2022 : BSI = 0,22 → PDM = 3,7%

2023 : BSI = 0,32 → PDM = 7%

2024 : BSI = 0,42 → PDM = 10%

*BSI = Brand search index → La valeur relative de recherche de « TONE Free » lorsque celle du compétiteur n°1 Hors Apple – Galaxy Buds – est de 1.



Outils :

Searchandising
(mots clés / marques concurrentes)

Visibilité de la marque TONE Free
(YouTube : vidéos non skippables)

Partenariats Influenceurs
PR Ambassadeurs

CMR
Avis clients

FP9

199€

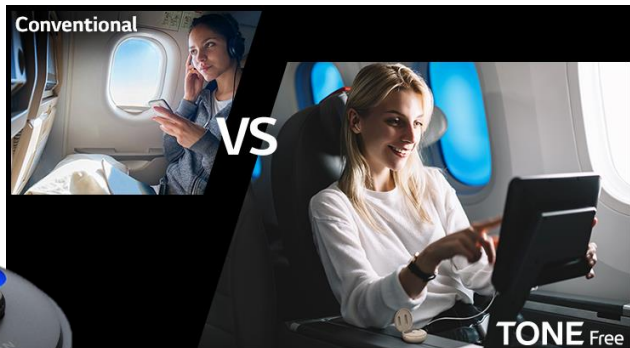
Nouveauté 2022



Le modèle innovant doté de la fonction Plug & Wireless

3 coloris:

FP9: noir
FP9W: blanc
FP9E: gold



Design	Conception équilibrée
Signature sonore	Meridian
ANC	ANC Hybride
Appel	3 Micros
Santé	UVnano
Fonction boîtier	Plug & Wireless
Autonomy (écouteurs/avec boîtier)	Jusqu'à 10hr / 24hr(ANC Off)
Commande vocale	Google / Siri
Étanchéité	IPX4
Pratique	Mode son ambient / Mode discussion , Charge rapide



Plug & Wireless

Transforme des appareils Jack en Bluetooth

Promesse LG

Son LG x Meridian Premium

La technologie Meridian déploie un son naturel et authentique



Au plus près de l'enregistrement d'origine avec le traitement digital du son avancé

- ASP (Analogue Spatial Processing): élargit la scène sonore pour un son plus immersif
- Equilibre parfait entre des basses rugissantes des mediums précis et des voix claires

UVnano & santé

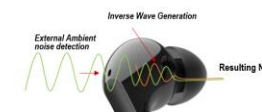
Les LEDs UVnano réduisent les bactéries sur les écouteurs



Mode spécifique Mode chuchotement

Réduction active de bruit

Crée un espace Hi-Fi de qualité sans perturbations extérieures



Système 3 Micros pour une clarté d'appels supérieure

Les micros à l'intérieur des écouteurs captent parfaitement le son pour un appel ultra clair. Le micro externe est dédié à l'ANC

Expérience confortable

IPX4 résistant aux éclaboussures et à la transpiration
Mode son Ambient Mode / Mode discussion pris en charge
Charge rapide / Appairage rapide



FP8

189€

Nouveauté 2022



Des écouteurs dotés de nouvelles fonctions d'appels et d'un son sans compromis



2 coloris:
FP8: noir
FP8W: blanc



Promesse LG

Son LG x Meridian Premium

La technologie Meridian déploie un son naturel et authentique



- Au plus près de l'enregistrement d'origine avec le traitement digital du son avancé
- ASP (Analogue Spatial Processing): élargit la scène sonore pour un son plus immersif
- Equilibre parfait entre des basses rugissantes des mediums précis et des voix claires

UVnano & santé

Les LEDs UVnano réduisent les bactéries sur les écouteurs



Mode spécifique Mode chuchotement

Réduction active de bruit

Crée un espace Hi-Fi de qualité sans perturbations extérieures



Système 3 Micros pour une clarté d'appels supérieure

Les micros à l'intérieur des écouteurs captent parfaitement le son pour un appel ultra clair. Le micro externe est dédié à l'ANC

Expérience confortable

- IPX4 résistant aux éclaboussures et à la transpiration
- Mode son Ambient Mode / Mode discussion pris en charge
- Charge rapide / Appairage rapide



Design	Conception équilibrée
Signature sonore	Meridian
ANC	ANC Hybride
Appel	3 Micros
Santé	UVnano
Autonomy (écouteurs/avec boîtier)	Jusqu'à 10hr / 24hr(ANC Off)
Charge	Compatible charge par induction (socle non fourni)
Commande vocale	Google / Siri
Étanchéité	IPX4
Pratique	Mode son ambient / Mode discussion , Charge rapide



FP5

129€

Nouveauté 2022



L'entrée de gamme équipé de l'ANC : un rapport qualité prix exceptionnel



2 coloris:

FP5: noir

FP5W: blanc

Design	Conception équilibrée
Signature sonore	Meridian
ANC	ANC Hybride
Appel	3 Micros
Autonomy (écouteurs/avec boîtier)	Jusqu'à 8hr / 22hr (ANC Off)
Commande vocale	Google / Siri
Étanchéité	IPX4
Pratique	Mode son ambient / Mode discussion , Charge rapide



Promesse LG

Son LG x Meridian Premium

La technologie Meridian déploie un son naturel et authentique



Au plus près de l'enregistrement d'origine avec le traitement digital du son avancé

- ASP (Analogue Spatial Processing): élargit la scène sonore pour un son plus immersif
- Equilibre parfait entre des basses rugissantes des mediums précis et des voix claires

Mode spécifique Mode chuchotement

Réduction active de bruit

Crée un espace Hi-Fi de qualité sans perturbations extérieures



Système 3 Micros pour une clarté d'appels supérieure

Les micros à l'intérieur des écouteurs captent parfaitement le son pour un appel ultra clair. Le micro externe est dédié à l'ANC

Expérience confortable

IPX4 résistant aux éclaboussures et à la transpiration
Mode son Ambient Mode / Mode discussion pris en charge
Charge rapide / Appairage rapide



Comparatif nouveaux LG Tone Free

		199€	189€	129€
		TONE-FP9	TONE-FP8	TONE-FP5
Qualité sonore	Active Noise Cancellation	●	●	●
	Speaker Unit	Dynamic 8Φ	Dynamic 8Φ	Dynamic 8Φ
	3D Sound Stage	●	●	•
	Meridian Sound	●	●	●
	Codec	SBC, AAC	SBC, AAC	SBC, AAC
Systèmes micros		3MIC*	3MIC*	3 MIC
Santé	UVnano	● (During Wired & Wireless charging)	● (During Wired & Wireless charging)	•
Mode son ambiant		●	●	●
Mode discussion		●	●	●
Connectivité	Multi Paring	●	●	●
	Swift Pairing	●	●	●
	Plug & Wireless(BT Transmit)	●	•	•
Praticité	TV Control (PUI)	●	●	●
	Norme IP	IPX4	IPX4	IPX4
Autonomie (ANC Off)	Écouteurs	10Hours	10Hours	8Hours
	Avec boîtier de charge	24Hours	24Hours	22Hours
Chargement	Charge rapide	● (5min 1hr)	● (5min 1hr)	● (5min 1hr)
	Charge sans fil	•	●	•
Accessoire	Cable de charge	● (50cm)	● (50cm)	•

* Microphone inside the ear bud captures inner ear sounds with less Ambient noise

99€

Nouveauté 2022

●●● FP3 - "Écouteurs True Wireless accessibles et design"



- | | |
|----------------------|---|
| Type | • Intra-auriculaires |
| Haut-Parleurs | • Dynamiques 6mm |
| Résistance | • IPX4 |
| Autonomie | • Écouteurs jusqu'à 7h
• Boîtier jusqu'à 15h
• Fast Charging 10min = 1h |

- | | |
|------------------|---|
| Egaliseur | • Mode Bass Boost
• Mode Treble Boost
• Mode Immersif
• Mode Naturel |
| Autre | • 2 micros par écouteur
• Bluetooth 5.1
• Codecs AAC / SBC
• Google Fast Pair
• USB-C
• 3 tailles d'embouts S/M/L
• Câble de charge |

Spécificités

Egaliseur LG



Réduction de bruit passive
Double micros



Son ambiant



IPX4

2 coloris séduisants

Bleu eclipse
Blanc perle

